

第10期 事業報告書

期間 平成23年4月1日～平成24年3月31日

平成23年度 社会福祉法人魚野福祉会 事業報告

1. 概況

魚沼市の人口は平成24年3月で約40,600人、65歳以上の高齢者は約12,000人。魚沼市の総人口に対して、65歳以上の高齢者の占める割合は約29.3%で県平均の26.2%、全国平均の23.1%を上回っており、今後さらに上昇が予想される。また、出生数は261人と少なく、少子高齢化が進んでいる。高齢者世帯の占める割合も高いことから、この地域における高齢者の介護の必要性が求められている。

魚沼市全体の待機者は平成23年度末で約470名と多く、入居が厳しい状況である。(魚沼市内における平成24年3月末現在の施設の状況は①特別養護老人ホーム270名(2法人5施設)、②老人短期入所施設94名(3法人5施設))である。また、24年度中に特別養護老人ホームで20床の増床が予定されている。

うおの園の待機者は3月末で283名であり(9割以上は他の施設に申し込みをしている)入居希望に応えられないのが現状である。入居定数はロング70名、ショート16名。平成24年3月31日現在の入居者最高齢97歳、平均年齢85.97歳、平均要介護度4.39、男性13名、女性57名と圧倒的に女性が多い。居室は個室で面積は13.2㎡(8畳)、食事介助等はグループケアユニット7か所で行っている。その他1階の地域交流スペースで家族との面談、交流、研修等を行っている。

ケアハウスやまなみの入居定数は30名、平成24年3月31日現在の入居者最高齢96歳、平均年齢83歳、男性8名、女性22名とこちらも女性の割合が高い。そのうち特定の入居者は16名と介護を必要とする高齢者の割合が高くなっている。現在の待機者は5名である。

施設運営にあたっては「優しさと思いやり」を基本理念とし、運営方針として、

- (1) 何が入居者にとって幸せかを考える
- (2) 優しいケアは言葉づかいからスタートする
- (3) 家族の意向を尊重する
- (4) 情報開示は進歩の第一歩とする
- (5) 記録は簡潔に要点を大切にす
- (6) 経営を無視して理想に走りすぎないようにする

を掲げ事業を推進し、安全・安心を第一に入居者が充実した日常生活が送られるよう支援に努めている。

2. 法人の行う事業

(1) 第一種社会福祉事業

特別養護老人ホームの経営（うおの園）

軽費老人ホーム（ケアハウス）の経営（やまなみ）

(2) 第二種社会福祉事業

老人短期入所事業の経営（うおの園）

3. 理事会・評議委員会開催状況

(1) 理事会

日付	決議事項
H23. 5. 26	平成 22 年度科目間流用及び予備費の充当について/平成 22 年度事業報告について/平成 22 年度決算について/監事監査報告について/諸規定の変更について
H24. 1. 25	理事並びに評議員の退任について/評議員の選任について（欠員補充）/理事の選任について（欠員補充）
H24. 1. 25	基本財産の処分について/定款の変更について/職務代理者の選任について/理事長が双方代理となる契約について
H24. 3. 28	平成 23 年度補正予算（第 1 号）について/平成 24 年度事業計画について/平成 24 年度当初予算について/評議員の選任について/役員を選任について/諸規程について

(2) 評議員会

日付	決議事項
H23. 5. 26	平成 22 年度科目間流用及び予備費の充当について/平成 22 年度事業報告について/平成 22 年度決算について/監事監査報告について/諸規定の変更について
H24. 1. 25	理事並びに評議員の退任について/理事の選任について（欠員補充）
H24. 1. 25	基本財産の処分について/定款の変更について
H24. 3. 28	平成 23 年度補正予算（第 1 号）について/平成 24 年度事業計画について/平成 24 年度当初予算について/役員を選任について/諸規程について

4. 監査・調査等状況

(1) 監査報告

日付	指導・監査	監査者
H23. 5. 16	定款第 11 条第 1 項の規定に基づく監査	(福) 魚野福祉会 監事
H23. 8. 2	平成 23 年度「介護サービス情報の公表」制度における調査 (やまなみ)	特定非営利活動法人 ウェルフェア一普及協会
H23. 8. 30	平成 23 年度「介護サービス情報の公表」制度における調査 (うおの園)	(福) 新潟県 社会福祉協議会
H23. 10. 17	平成 23 年度社会福祉法人等指導監査 (やまなみ)	新潟県
H24. 1. 31	平成 23 年度給食施設巡回指導監査 (うおの園)	魚沼保健所
H24. 1. 31	平成 23 年度給食施設巡回指導監査 (やまなみ)	魚沼保健所

(2) 調査報告

調査報告日	調査報告件名	提出先
H23. 4. 26	平成 22 年度結核健康診断の報告	新潟県魚沼保健所長
H23. 4. 28	介護保険施設における高齢者の経口維持を支援するための経口移行加算・経口維持加算 I II の習得とアウトカムに関する研究	神奈川県立保健福祉大学栄養科
H23. 4. 30	平成 23 年度介護事業実態調査	厚生労働省老健局
H23. 5. 13	介護保健施設で働く介護職の感染に対する認識調査	県立看護大学
H23. 5. 25	特定施設入居者数調査 (やまなみ)	新潟県福祉保健部高齢福祉保健課長
H23. 6. 3	ピークカット 15%大作戦夏季対策に係る調査	(社) 新潟県老人福祉施設協議会
H23. 6. 3	従業員採用意向調査	南魚沼公共職業安定所長
H23. 6. 10	社会福祉法人の現況報告及び監事による監査報告	新潟県福祉保健部国保・福祉指導課長
H23. 6. 10	公益法人等の損益計算書等報告	小千谷税務署長

調査報告日	調査報告件名	提出先
H23. 6. 13	特定施設入居者数調査	新潟県福祉保健部高齢福祉保健課長
H23. 6. 14	特別養護老人ホーム等における配置医師等に係る報告	新潟県福祉保健部国保・福祉指導課長
H23. 6. 14	電気事業法に基づく電力の使用制限による施設への影響等について	新潟県福祉保健部高齢福祉保健課長
H23. 6. 22	介護保健施設等入所者数調査及び施設生活環境改善希望調査	新潟県福祉保健部高齢福祉保健課長
H23. 6. 23	平成 24 年経済センサス 活動調査	総務省 経済産業省
H23. 7. 14	介護老人福祉施設「平成 22 年度収支状況等調査」	介護老人福祉施設協議会
H23. 7. 15	介護施設等自家発電装置整備事業補助金の意向調査	新潟県福祉保健部高齢福祉保健課
H23. 7. 19	平成 22 年度決算事業報告	独立行政法人福祉医療機構
H23. 8. 2	平成 23 年 7 月新潟・福島豪雨による被害状況調査	新潟県老人福祉施設協議会
H23. 8. 5	医療機能調査の実施及び医療機関名の公表調査	新潟県福祉保健部長
H23. 8. 5	看護職員に係る業務従事者届	新潟県福祉保健部福祉保健課看護介護人材係
H23. 8. 12	介護未経験者に対する「初期教育ツール」開発の協力	新潟県老人福祉施設協議会
H23. 9. 26	平成 23 年度新潟県賃金労働時間等実態調査	新潟県産業労働観光部長
H23. 10. 7	平成 23 年医療施設静態調査	新潟県福祉保健部長
H23. 10. 21	介護職員等によるたんの吸引等の実施のための研修にあたっての事前調査	新潟県福祉保健部高齢福祉保健課長
H23. 10. 26	社会福祉施設等調査及び介護サービス施設・事業所調査	厚生労働省
H23. 10. 27	無床診療所の自主点検報告	新潟県福祉保健部医務薬事課長

調査報告日	調査報告件名	提出先
H23. 11. 18	平成 23 年労働安全衛生特別調査（労働災害防止対策等重点調査票）	厚生労働省
H23. 12. 2	新潟県医療・薬局機情報の定期報告	新潟県福祉保健部医務薬事課長
H23. 12. 7	特別老人ホームにおける新規入所者の状況に係る 実態調査	全国老人福祉施設協議会
H24. 1. 6	特別養護老人ホーム等におけるたんの吸引等の取扱いに関する調査	厚生労働省（三菱総合研究所）
H24. 1. 16	介護職員等によるたんの吸引等の実施のための 認定証の交付にあたっての事前調査	新潟県福祉保健部高齢福祉保健課長
H24. 1. 24	お客様満足度調査	株式会社 第四銀行
H24. 1. 31	介護施設における介護サービスに関連する事故防止体制の整備に関する調査研究アンケート調査	株式会社 三菱総合研究所人間・生活研究本部
H24. 2. 17	特定施設入居者生活介護 短期利用に関するアンケート	株式会社 ワイズマン
H. 24. 2. 28	介護職場におけるコンフリクトに関する調査	日本社会事業大学 専門職大学院
H24. 3. 12	新潟県住生活マスタープランに係る調査	株式会社 グリーンシグマ

5. 受託事業（介護認定調査件数）

	4月	5月	6月	7月	8月	9月	10月	11月	12月	1月	2月	3月	計
魚沼市	3	6	7	1	5	5	5	5	4	7	3	1	52
湯沢町	0	0	0	0	0	0	0	0	1	0	0	0	1
計	3	6	7	1	5	5	5	5	5	7	3	1	53

6. 役員及び評議員、職員状況

(1) 役員及び評議員の状況（平成24年3月31日現在）

役職	氏名	備考	役職	氏名	備考
理事長	本田 建一		評議員	大淵 新司	
理事	若林 新一	評議員兼務	評議員	星野 友正	
理事	星 一三	評議員兼務	評議員	山田 ヒロ子	
理事	井口 勝士	評議員兼務	評議員	久川 益次郎	
理事	佐藤 一治	評議員兼務	評議員	星 金二	
理事	穴沢 信市	評議員兼務	評議員	白井 右二	
理事	桐生 克己	評議員兼務	評議員	瀬下 秀夫	
理事	草野 功	うおの園施設長	評議員	桐生 豊美	
		やまなみ施設長	評議員	大塚 満里子	
監事	横山 雄次		評議員	八木 鐵男	
監事	高橋 威		評議員	青山 裕一	

(2) 職員入職・退職状況（平成23年4月～平成24年3月）

月	入職		退職	
	常勤	非常勤	常勤	非常勤
4月	2	4	0	1
5月	0	0	0	0
6月	0	0	0	0
7月	0	0	0	0
8月	0	0	0	0
9月	0	0	1	0
10月	0	3	0	0
11月	1	0	0	1
12月	1	0	0	0
1月	0	0	0	0
2月	0	1	0	0
3月	1	0	6	0
計	5	8	7	2

入職率 13.40%

(=増加労働者数÷年度当初の全労働者数×100)

離職率 9.27

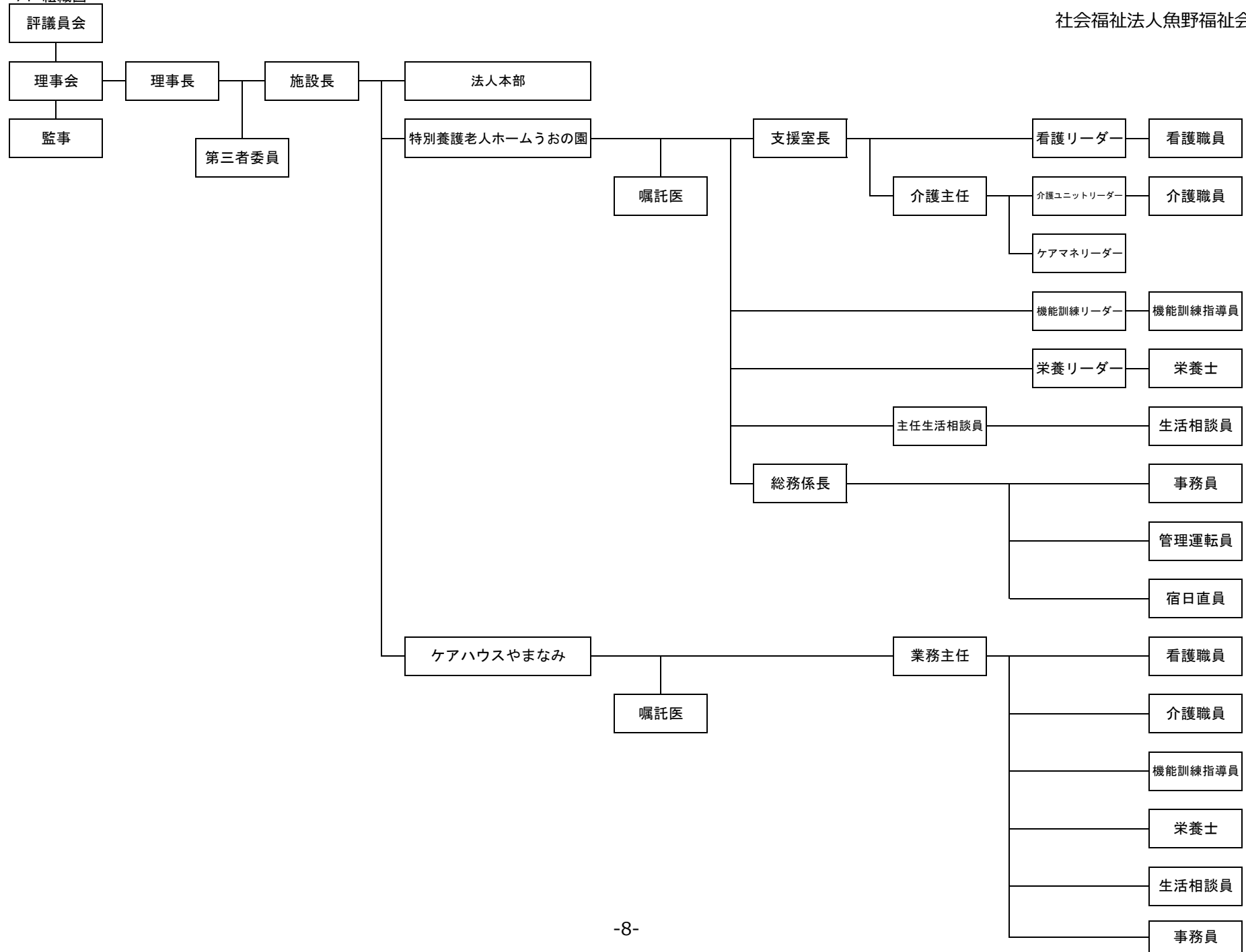
(=減少労働者数÷年度当初の全労働者数×100)

(3) 職員配置状況 (平成 24 年 3 月 31 日現在)

職種	法人本部		うおの園		やまなみ		計	備考
	常勤	非常勤	常勤	非常勤	常勤	非常勤		
施設長	0	0	1	0	(1)	0	1	(うおの園・やまなみ兼務)
医師	0	(1)	0	(2)	0	(1)	0	(産業医/内科医/精神科医)
生活相談員	0	0	2	0	1	0	3	社会福祉主事 3 名/社会福祉士 1 名
機能訓練指導員	0	0	1	1	1	0	3	作業療法士 1 名/言語聴覚士 1 名/ 准看護師 1 名
栄養士	1	0	1	0	1	0	3	管理栄養士 3 名
看護師	5	0	4	2	1	0	12	看護師 8 名/准看護師 4 名
介護	0	0	40	12	3	6	61	介護福祉士 29 名
介護支援専門員	0	0	(4)	0	(1)	0	0	(生活相談員 1 名/介護 4 名)
事務	5	0	4	0	1	0	10	北里大学保健衛生専門学院へ 5 名
管理運転	0	0	3	0	0	0	3	
計	11	0	56	15	8	6	96	() 内は兼務または嘱託

男性 32 名 女性 64 名 平均年齢 41.14 歳 平均在職期間 4 年 8 ヶ月

7. 組織図



平成 23 年度 特別養護老人ホームうおの園 事業報告書

1. 事業計画執行状況

基本方針、平成 23 年度重点目標及び平成 23 年度個別事業計画に基づき、当期の計画を進めてきました。具体的には、

介護部門においては、個性を把握しケアプランへの反映。ユニットリーダーを中心に、個々の立場に立ち他職種とともに検討し、必要なケアの提供。プライバシーの確保。

看護部門においては、バイタル測定等の健康管理の実施。健康状態を把握し、異常時の早期対応。家族との連携を図り他職種共同のもと看取り介護の提供。感染症の予防、まん延の防止。

機能訓練部門においては、余暇活動の提供。機能維持に努める。

栄養部門においては、メリハリをつけた食事の提供。入居者の意見を反映させた献立や郷土料理のを多く取り入れた食事の提供。個々の栄養ケアマネジメントの作成及び実施。

生活相談部門においては、空床利用の短期入所について理解を得て活用。地域の研修、会議に参加しての情報交換。

事務部門においては、笑顔での挨拶、お出かけお出迎えを心がけ。施設内の環境整備、安全対策に努める。電気の節電、ガス空調の温度管理に努める。

各部門で計画を進め、入居者サービスの向上、人材の育成、情報の管理等の向上を目指し、その取り組みに努めた。

また、反省点及び課題として、施設の目標を定め、長期的な他職種との連携を図る体制の必要性。相談、援助技術、コミュニケーションの向上。過ごしやすい環境の提供。等が上がっており、これらの反省点を生かし課題を解消しながら、さらなる質の向上を目指し、計画を推進していく。

2. 施設が管理する事業

種別	指定番号	有効期限	事業開始日
介護老人福祉施設 (特別養護老人ホーム) 定員 70 名	1572300273	H28. 3. 31	H16. 4. 1
(介護予防) 短期入所者生活介護 (老人短期入所事業) 定員 16 名	1572300158	H28. 3. 31	H16. 4. 1

3. 利用状況

(1) 介護老人福祉施設（特別養護老人ホーム）

ア 要介護度別・年齢別・男女別入居者数（H24.3.31 現在 入居者）

		介護度 1	介護度 2	介護度 3	介護度 4	介護度 5	計	
～64 歳	男	0	0	0	0	1	1	1
	女	0	0	0	0	0	0	
65～69 歳	男	0	0	0	0	0	0	0
	女	0	0	0	0	0	0	
70～79 歳	男	0	1	1	1	3	6	10
	女	0	1	0	0	3	4	
80～89 歳	男	0	0	0	3	3	6	35
	女	1	2	3	4	19	29	
90～99 歳	男	0	0	0	0	0	0	23
	女	0	0	3	4	16	23	
100～ 歳	男	0	0	0	0	0	0	0
	女	0	0	0	0	0	0	
計	男	0	1	1	4	7	13	69
	女	1	3	6	8	38	56	
	計	1	4	7	12	45	69	

平均介護度…男性 4.31/女性 4.40/全体 4.39
 平均在園期間…3 年 9 ヶ月 平均年齢…男性 79.23 歳/女性 87.54 歳/全体 85.97 歳
 最高年齢…男性 89 歳/女性 97 歳 最低年齢…男性 64 歳/女性 73 歳
 待機者数…283 人

イ 要介護度別入居者利用状況（延べ基本報酬算定人数）

	4 月	5 月	6 月	7 月	8 月	9 月	10 月	11 月	12 月	1 月	2 月	3 月	計
介護度 1	0	0	0	0	0	0	0	0	31	31	29	31	122
介護度 2	240	217	180	186	155	150	163	180	124	124	116	124	1,959
介護度 3	120	124	130	162	186	180	186	150	186	186	159	205	1,974
介護度 4	360	313	329	327	341	330	341	337	341	375	377	372	4,143
介護度 5	1,317	1,473	1,429	1,437	1,466	1,381	1,419	1,392	1,456	1,418	1,305	1,392	16,885
計	2,037	2,127	2,068	2,112	2,148	2,041	2,109	2,059	2,138	2,134	1,986	2,124	25,083

平均介護度 4.42（延べ利用者数[〓]-入）/利用稼働率 97.9%

ウ 入居利用者数

	4月	5月	6月	7月	8月	9月	10月	11月	12月	1月	2月	3月	計
介護度1	0	0	0	0	0	0	0	0	1	1	1	1	4
介護度2	8	7	6	6	5	5	6	6	4	4	4	4	65
介護度3	4	4	5	6	6	6	6	5	6	6	6	7	67
介護度4	12	11	11	11	11	11	11	12	11	13	13	12	139
介護度5	45	50	48	48	48	47	48	48	47	47	46	47	569
計	69	72	70	71	70	69	71	71	69	71	70	71	844

エ 入退居・外泊・入院延べ日数

	4月	5月	6月	7月	8月	9月	10月	11月	12月	1月	2月	3月	計
入居数	2	2	1	3	1	0	2	1	0	2	0	2	16
退居数	1	3	2	2	0	1	1	1	0	2	0	3	16
外泊数	0	2	0	0	5	0	0	1	1	2	0	0	11
入院数	47	14	7	0	19	46	49	25	31	18	43	16	315

入居内訳…在宅5名/老健5名/病院4名/グループホーム2名
 退居内訳…在宅0名/病院0名/死亡16名(当園12名/病院4名)

オ 月別他科受診・往診状況(定期往診は除く)

	4月	5月	6月	7月	8月	9月	10月	11月	12月	1月	2月	3月	計
内科	4	2	2	1	2	3	1	1	2	2	4	3	27
外科	1	0	0	0	0	0	0	0	0	0	1	0	2
泌尿器科	3	2	2	0	1	2	0	1	0	1	0	0	12
整形外科	4	3	5	3	1	1	0	2	1	1	1	2	24
眼下	1	0	0	0	3	0	0	0	0	0	0	1	5
皮膚科	7	6	13	20	13	7	10	4	4	4	5	6	99
歯科	2	3	3	3	0	2	11	6	5	6	15	13	69
その他	1	0	1	0	0	0	0	0	0	1	0	0	3
計	23	16	26	27	20	15	22	14	12	15	26	25	241

カ 入院期間

	20日以上	21~30日	31~40日	90日以上	計
男性	2	0	1	2	5
女性	5	1	0	1	7
計	7	1	1	3	12

内訳…肺炎3名/皮膚炎2名/尿路感染2名/骨折1名/嘔吐1名/その他3名

キ 地区別待機者数 (H24. 3. 31 現在)

	長岡市	堀之内	小出	湯之谷	広神	守門	入広瀬	その他
待機者	6	65	73	43	37	35	19	5

合計…283名

(2) (介護予防) 短期入所生活介護 (老人短期入所事業)

ア 要支援・要介護度別利用者延日数

	4月	5月	6月	7月	8月	9月	10月	11月	12月	1月	2月	3月	計
支援1	0	0	0	0	0	0	0	3	0	0	0	0	3
支援2	7	0	0	0	0	0	6	3	0	0	0	0	16
介護度1	54	87	73	75	82	40	42	20	17	7	10	24	531
介護度2	101	79	96	105	102	123	131	118	118	120	119	94	1,306
介護度3	46	63	50	85	78	48	61	66	81	59	71	69	777
介護度4	187	138	177	160	142	157	160	150	189	173	177	192	2,002
介護度5	90	90	86	71	132	80	95	110	105	118	94	118	1,189
計	485	457	482	496	536	448	495	470	510	477	471	497	5,824
内 自費利用者数 (再掲載)													
介護度1	0	0	2	0	0	0	0	0	0	0	0	0	2
介護度2	0	2	0	0	0	0	0	0	0	0	0	0	2
介護度3	0	0	4	4	2	3	3	2	3	2	1	3	27
介護度4	0	0	0	1	1	1	1	1	2	2	0	2	11
介護度5	0	0	0	0	0	0	0	0	0	0	0	1	1
計	0	2	6	5	3	4	4	3	5	4	1	6	43
平均介護度 3.13 (利用者数ベース) / 利用稼働率 99.45%													

イ 要支援・要介護度別利用者数

	4月	5月	6月	7月	8月	9月	10月	11月	12月	1月	2月	3月	計
支援1	0	0	0	0	0	0	0	1	0	0	0	0	1
支援2	1	0	0	0	0	0	2	1	0	0	0	0	4
介護度1	6	7	9	11	10	8	8	7	5	2	3	6	82
介護度2	20	16	21	21	16	21	20	18	19	16	18	13	219
介護度3	12	11	8	11	13	10	9	13	14	9	12	13	135
介護度4	16	15	17	18	15	16	14	17	19	16	18	20	201
介護度5	10	10	11	9	14	11	12	15	14	15	13	14	148
計	65	59	66	70	68	66	65	72	71	58	64	66	790

ウ 保険者別利用者数

	4月	5月	6月	7月	8月	9月	10月	11月	12月	1月	2月	3月	計
魚沼市	463	432	454	464	510	418	463	442	485	450	450	460	5,491
南魚沼市	22	23	22	27	23	26	28	25	20	23	20	31	290
自費	0	2	6	5	3	4	4	3	5	4	1	6	43
計	485	457	482	496	536	448	495	470	510	477	471	497	5,824

(3) その他

ア 面会件数

	4月	5月	6月	7月	8月	9月	10月	11月	12月	1月	2月	3月	計
短期生活	16	24	21	15	28	7	20	17	23	18	16	24	229
老福施設	260	312	287	270	276	251	321	257	263	264	196	243	3,200
計	276	336	308	285	304	258	341	274	286	282	212	267	3,429

イ ボランティア受入れ数

	4月	5月	6月	7月	8月	9月	10月	11月	12月	1月	2月	3月	計
件数	0	1	1	1	8	3	1	1	2	1	0	1	20

ウ 職員出張件数

	4月	5月	6月	7月	8月	9月	10月	11月	12月	1月	2月	3月	計
件数	0	3	5	6	2	7	15	10	8	7	8	5	76
参加者	0	5	5	9	3	11	21	13	8	8	10	6	99

エ ひやりはっと件数

種類	外傷	転倒	転落	誤嚥 異食	チューブ トラブル	処置	薬	入居間 トラブル	巡視	紛失 破損	栄養	その他	計
短期生活	90	28	32	7	10	20	28	5	8	1	0	4	233
老人福祉	9	39	15	4	9	3	16	2	4	4	12	2	119
計	99	67	47	11	19	23	44	7	12	5	12	6	352

オ 苦情・意見及び要望受付件数
受付なし

カ 実習生受入数

学校名等	学科等	研修者数
北里大学保健衛生専門学院	保健看護学科	8名
北里大学保健衛生専門学院	栄養科	3名
健康科学大学	作業療法学科	4名
新潟医療福祉大学	作業療法学科	3名
新潟リハビリテーション専門学 校	作業療法学科	1名
新潟県職員	新採用職員研修	3名
新潟県認知症介護実践者研修	介護実践リーダー研 修	1名

4. 会議・研修・行事状況
別紙のとおり

5. 施設・設備整備状況

(1) 建物、設備の点検、修繕

- ・ 屋上消雪管漏水修繕
- ・ 2階、3階汚物処理室 開口隙間修繕
- ・ 配管漏水部修繕
- ・ 1・3号機ガスヒートポンプエアコン修繕
- ・ 3号機ガスヒートポンプインターバル部品交換
- ・ 真空式温水ヒーター 点火バーナー修繕 新型マイコン交換
- ・ 1号機冷温水発生機 表示パネル交換
- ・ 電話主装置基盤交換工事
- ・ 厨房 給湯器交換修理 配管修理

- ・ 厨房 ガステーブル圧電ガスコック修理
- ・ 3階相談室 空調機器リモコン修繕
- ・ 誘導灯 バッテリー交換
- ・ エレベーター バッテリー交換

(2) 備品の点検・修繕

- ・ 特殊浴槽 センサーロック近接修理
- ・ 特殊浴槽 ストレッチャーキャスター交換 充電器交換 2台
- ・ しゃくなげ ききょう ぶな食器洗浄機修理 3台
- ・ 厨房 食器消毒保存庫修理
- ・ 厨房 コンベクションオーブンスチーマー修理
- ・ 厨房 食器洗浄機修理
- ・ 厨房 食器洗浄機 水切カーテン修理
- ・ 厨房機器 ミキサー 修理
- ・ PHS 修理 4台
- ・ 車椅子タイヤ 交換
- ・ 印刷機 カッターユニット交換
- ・ 車輦運搬具修理
 - ハイエース タイヤ交換 リフトフラッパー リモコンスイッチ修理
 - フロント部修理
- ・ クボタ耕運機点検修理
- ・ 芝刈機点検修理
- ・ 除雪車点検修理
- ・ ポニースプレー攪拌機動噴 修理

(3) 備品の購入

- ・ 吸引器 5台
- ・ 車椅子 1台
- ・ オーバーベットテーブル 2台
- ・ フロアーセンサーマット 1台
- ・ ブラウン シェーバー 1台
- ・ 機能訓練用 携帯型接触圧力測定器
- ・ 機能訓練用 ロボ・クアドトロセクト (体圧分散クッション)
- ・ 液晶テレビ
- ・ 洗濯機
- ・ 掃除機
- ・ 厨房用 高速ミキサー
- ・ 6人用ロッカー
- ・ 事務所用 整理棚
- ・ オイルタンク用 嵩上げ台付防油堤

平成 23 年度 ケアハウスやまなみ事業報告

1. 事業計画執行状況

基本方針、平成 23 年度重点目標及び平成 23 年度個別事業計画に基づき、当期の計画を進めてきました。具体的には、

他事業（デイサービス・リハビリ等）の紹介し、選択のできる環境整備。個々の状態に応じた支援。季節感のある食事や昔ながらの行事料理の提供。外出の機会の確保。日中活動の提供。野菜作りや、花果樹作り等の環境の整備。

各部門で計画を進め、入居者サービスの向上、人材の育成、情報の管理等の向上を目指し、その取り組みに努めた。

2. 施設が管理する事業

種別		指定番号	有効期限	事業開始日
軽費老人ホーム (ケアハウス)	定員 30 名	—	—	H20. 4. 1
(介護予防) 特定入居者生活介護		1572300612	H26. 3. 31	H20. 4. 1

3. 利用状況

ア 要介護度別・年齢別・男女別入居者数（H23.3.31現在 在籍者）

		支援1	支援2	介護度1	介護度2	介護度3	一般	計	
～64歳	男	0	0	0	0	0	0	0	0
	女	0	0	0	0	0	0	0	
65～69歳	男	0	0	0	0	0	0	0	0
	女	0	0	0	0	0	0	0	
70～79歳	男	0	1	1	0	0	2	4	10
	女	0	0	1	0	0	5	6	
80～89歳	男	0	0	0	0	0	2	2	11
	女	0	0	0	4	1	4	9	
90～99歳	男	1	0	0	1	0	0	2	8
	女	0	2	3	1	0	0	6	
100～歳	男	0	0	0	0	0	0	0	0
	女	0	0	0	0	0	0	0	
計	男	1	1	1	1	0	4	8	29
	女	0	2	4	5	1	9	21	
	計	1	3	5	6	1	13	29	

要支援…4名 要介護者…12名 一般…13名
 平均介護度…（男性）要介護0.9/（女性）要介護1.4/（全体）要介護1.1
 平均在園期間…2年7ヶ月 平均年齢…男性80.7歳/女性83.8歳/全体82.2歳
 最高年齢…男性92歳/女性96歳 最低年齢…男性71歳/女性74歳
 待機者数…10名

イ 要介護度別入居者利用状況（延べ基本報酬算定人数）

	4月	5月	6月	7月	8月	9月	10月	11月	12月	1月	2月	3月	計
支援1	0	0	0	0	0	0	0	28	31	31	29	31	150
支援2	120	124	120	124	124	120	124	90	124	124	116	93	1,403
介護度1	177	176	180	166	186	210	155	180	186	186	145	161	2,108
介護度2	120	124	150	162	124	90	124	109	109	124	145	175	1,556
介護度3	0	0	0	0	31	30	62	60	31	31	29	31	305
特定小計	417	424	450	452	465	450	465	467	481	496	464	491	5,522
一般	479	484	450	458	447	450	465	422	434	434	406	414	5,343
計	896	908	900	910	912	900	930	889	915	930	870	905	10,865

平均介護度1.2/利用稼働率98.9%

ウ 要介護度別入居者数

	4月	5月	6月	7月	8月	9月	10月	11月	12月	1月	2月	3月	計
支援1	0	0	0	0	0	0	0	1	1	1	1	1	5
支援2	4	4	4	4	4	4	4	3	4	4	4	3	46
介護度1	5	6	6	6	6	7	5	6	6	6	5	5	69
介護度2	4	4	5	5	4	3	4	3	4	4	5	6	51
介護度3	0	0	0	0	1	1	2	2	1	1	1	1	10
特定小計	13	14	15	15	15	15	15	15	16	16	16	16	181
一般	15	16	15	14	15	15	15	14	14	14	14	13	174
計	28	30	30	29	30	30	30	29	30	30	30	29	355

エ 入退居 外泊 入院数

	4月	5月	6月	7月	8月	9月	10月	11月	12月	1月	2月	3月	計
特定入居数	0	1	0	1	0	0	0	0	2	0	0	0	4
一般入居数	0	1	0	0	1	0	0	0	0	0	0	0	2
特定退居数	1	0	0	1	0	0	0	2	0	0	0	1	5
一般退居数	1	0	0	1	0	0	0	0	0	0	0	0	2
入居内訳…在宅6名 退居内訳…老健3名/特養1名/居宅1名/医療機関入院1名/グループホーム1名													

オ 面会件数

	4月	5月	6月	7月	8月	9月	10月	11月	12月	1月	2月	3月	計
面会数	112	126	140	117	155	129	124	108	122	108	83	113	1,437

カ ひやりはっと件数

	転倒	転落	誤薬	薬	誤嚥	その他	計
特定	11	5	0	1	2	2	21
一般	1	0	0	0	0	0	1
計	12	5	0	1	2	2	22

キ 苦情・意見及び要望受付件数

	4月	5月	6月	7月	8月	9月	10月	11月	12月	1月	2月	3月	計
受付件数	1	1	0	1	1	0	0	0	1	0	1	0	6
内訳…要望5件/意見1件													

4. 会議・研修・行事状況
別紙のとおり

5. 施設・設備整備状況

(1) 建物の設備の点検、修繕

- ・ 防災設備点検
- ・ 衛生空調設備点検
- ・ ガスヒートポンプエアコン保守点検
- ・ 受水槽配管修理
- ・ 受水槽給水配管凍結修理
- ・ 居室内 壁・床修繕

(2) 備品の購入

- ・ PHS 1台
- ・ 掃除機
- ・ 洗濯機
- ・ 液晶テレビ

別紙(事業報告書関係)

1. 年間会議/委員会等実施報告書

(1) 会議/委員会実施状況

項目 月	共通				うおの園		やまなみ			
	日	会議/委員会	日	会議/委員会	日	会議/委員会	日	会議/委員会		
4月	1	ケアプラン委員会	13	褥瘡対策委員会	21	広報委員会		12	入所検討委員会	
	6	安全対策委員会	15	接遇委員会	26	広報委員会		13	入所検討委員会	
	6	施設経営会議	20	業務連絡会議				20	入所検討委員会	
	6	合同栄養会議	20	感染対策委員会						
5月	6	ケアプラン委員会	12	広報委員会	18	業務連絡会議	25	入所検討委員会	27	入所検討委員会
	11	施設経営会議	16	身体拘束廃止委員会						
	11	安全対策委員会	18	感染対策委員会						
6月	1	施設経営会議	8	褥瘡対策委員会	24	広報委員会		30	入所検討委員会	
	1	安全対策委員会	15	業務連絡会議	30	防災委員会				
	3	ケアプラン委員会	15	感染対策委員会						
	8	防災委員会	16	合同栄養会議						
7月	1	ケアプラン委員会	20	感染対策委員会	24	褥瘡対策委員会		7	入所検討委員会	
	6	施設経営会議	20	合同栄養会議	25	接遇委員会		20	入所検討委員会	
	6	安全対策委員会	22	広報委員会	29	防災訓練				
	20	業務連絡会議	23	広報委員会						
8月	3	施設経営会議	10	褥瘡対策委員会	19	広報委員会	24	入所検討委員会		
	3	安全対策委員会	17	業務連絡会議	29	身体拘束廃止委員会				
	5	ケアプラン委員会	18	感染対策委員会						

項目 月	共通						うおの園		やまなみ	
	日	会議/委員会	日	会議/委員会	日	会議/委員会	日	会議/委員会	日	会議/委員会
9月	2	ケアプラン委員会	7	安全対策委員会	21	感染対策委員会			1	入所検討委員会
	6	広報委員会	15	合同栄養会議	30	広報委員会			2	入所検討委員会
	7	施設経営会議	21	業務連絡会議						
10月	5	安全対策委員会	12	褥瘡対策委員会	19	広報委員会			19	入所検討委員会
	5	施設経営会議	19	業務連絡会議	25	感染対策委員会			31	入所検討委員会
	7	ケアプラン委員会	19	合同栄養会議	31	接遇委員会				
11月	2	施設経営会議	4	ケアプラン委員会	16	感染対策委員会	30	入所検討委員会	22	入所検討委員会
	2	安全対策委員会	8	広報委員会	21	身体拘束廃止委員会				
	2	広報委員会	16	業務連絡会議						
12月	1	苦情処理委員会	7	安全対策委員会	21	業務連絡会議				
	2	広報委員会	15	合同栄養会議	21	感染対策委員会				
	2	ケアプラン委員会	16	褥瘡対策委員会	28	広報委員会				
	7	施設経営会議	20	身体拘束廃止委員会						
1月	6	ケアプラン委員会	12	身体拘束廃止委員会	18	感染対策委員会				
	10	広報委員会	18	広報委員会	23	接遇委員会				
	11	施設経営会議	18	合同栄養会議						
	11	安全対策委員会	18	業務連絡会議						
2月	1	施設経営会議	15	身体拘束廃止委員会	24	広報委員会	29	入所検討委員会	15	入所検討委員会
	1	安全対策委員会	15	業務連絡会議	25	防災委員会			23	入所検討委員会
	3	ケアプラン委員会	21	吸引等安全対策 委員会						
	8	褥瘡対策委員会	22	感染対策委員会						

項目 月	共通				うおの園		やまなみ		
	日	会議/委員会	日	会議/委員会	日	会議/委員会	日	会議/委員会	
3月	2	ケアプラン委員会	8	広報委員会	23	広報委員会		22	入所検討委員会
	7	施設経営会議	14	褥瘡対策委員会	23	接遇委員会		28	入所検討委員会
	7	安全対策委員会	15	広報委員会	26	防災委員会			
	7	口腔内の痰の吸引 等安全対策委員会	21	業務連絡会議	29	身体拘束廃止委員会			
			21	感染対策委員会					

(2) うおの園係内会議

項目 月	係内会議				2階ユニット会議 モニタリング		3階ユニット会議 モニタリング		フロア会議		リーダー会議	
	日	係名	日	係名	日	ユニット名	日	ユニット名	日	フロア名	日	会議名
4月	1	口腔ㄗ係	9	行事係	4	しゃくなげ ききょう	8	八海山 駒ヶ岳	27	2階	28	リーダー会議
	5	食事係			11	こぶし ぶな	12	中之岳		3階		
5月	6	口腔ㄗ係	10	食事係	9	しゃくなげ ききょう	13	八海山 駒ヶ岳	25	2階	26	リーダー会議
	7	行事係	17	入浴係	16	こぶし ぶな	16	中之岳		3階		
6月	3	移乗係	4	入浴係	6	しゃくなげ ききょう	7	八海山 駒ヶ岳	22	2階	23	リーダー会議
	3	口腔ㄗ係	7	食事係	13	こぶし ぶな	14	中之岳		3階		
	4	行事係	18	排泄係								
7月	1	口腔ㄗ係	5	食事係	4	しゃくなげ ききょう	8	八海山 駒ヶ岳	27	2階	28	リーダー会議
	2	行事係	16	排泄係	11	こぶし ぶな	11	中之岳		3階		
8月	2	食事係	6	行事係	1	しゃくなげ ききょう	12	八海山 駒ヶ岳	24	2階	25	リーダー会議
	5	口腔ㄗ係	22	排泄係	8	こぶし ぶな	15	中之岳		3階		
9月	2	口腔ㄗ係	26	移乗係	5	しゃくなげ ききょう	9	八海山 駒ヶ岳	28	2階	29	リーダー会議
	6	食事係	27	食事係	12	こぶし ぶな	12	中之岳		3階		
	11	入浴係										

項目 月	係内会議				2階ユニット会議 モニタリング		3階ユニット会議 モニタリング		フロア会議		リーダー会議	
	日	係名	日	係名	日	ユニット名	日	ユニット名	日	フロア名	日	会議名
10月	4	食事係	25	行事係	3	しゃくなげ ききょう	14	八海山 駒ヶ岳	26	2階	27	リーダー会議
	22	移乗係			17	こぶし ぶな	17	中之岳		3階		
11月	1	食事係	15	行事係	7	しゃくなげ ききょう	11	八海山 駒ヶ岳	23	2階	24	リーダー会議
	5	排泄係	17	排泄係	14	こぶし ぶな	14	中之岳		3階		
	12	入浴係										
12月	3	移乗係	10	排泄係	5	しゃくなげ ききょう	9	八海山 駒ヶ岳	28	2階	29	リーダー会議
	6	食事係	27	行事係	12	こぶし ぶな	12	中之岳		3階		
1月	10	食事係			6	しゃくなげ ききょう	13	八海山 駒ヶ岳	25	2階	26	リーダー会議
	24	行事係			16	こぶし ぶな	16	中之岳		3階		
2月	1	入浴係	27	口腔ケア係	8	しゃくなげ ききょう	10	八海山 駒ヶ岳	22	2階	23	リーダー会議
	7	食事係			13	こぶし ぶな	13	中之岳		3階		
3月	6	食事係	15	入浴係	5	しゃくなげ ききょう	9	八海山 駒ヶ岳	21	2階	22	リーダー会議
	13	移乗係			12	こぶし ぶな	12	中之岳		3階		

(3) やまなみ内会議

項 目 月	フロア会議		カンファレンス		運営懇談会	
	日	会議名	日	会議名	日	会議名
4月	4	フロア会議	11 18	カンファレンス カンファレンス	25	運営懇談会
5月	9	フロア会議	16 19 23	カンファレンス カンファレンス カンファレンス	30	運営懇談会
6月	7	フロア会議	13 20 27 28	カンファレンス カンファレンス カンファレンス カンファレンス	27	運営懇談会
7月	4	フロア会議	21 26	カンファレンス カンファレンス	25	運営懇談会
8月	2	フロア会議	23 29 30	カンファレンス カンファレンス カンファレンス	29	運営懇談会
9月	5	フロア会議	12 20 26	カンファレンス カンファレンス カンファレンス	26	運営懇談会
10月	5	フロア会議	18 24 31	カンファレンス カンファレンス カンファレンス	31	運営懇談会
11月	1	フロア会議	7 14 21 28 29	カンファレンス カンファレンス カンファレンス カンファレンス カンファレンス	28	運営懇談会
12月	5	フロア会議	12 19 26	カンファレンス カンファレンス カンファレンス	26	運営懇談会
1月	5	フロア会議	17 19 23 24	カンファレンス カンファレンス カンファレンス カンファレンス	30	運営懇談会
2月	6	フロア会議	7 13 21 27 28	カンファレンス カンファレンス カンファレンス カンファレンス カンファレンス	27	運営懇談会
3月	5	フロア会議	7	カンファレンス	26	運営懇談会

2. 研修会一覧

(1) 出張研修

出張日	件名	参加数
H23. 5. 17	小千谷市魚沼市介護支援専門員連絡協議会総会	2
H23. 5. 24	魚沼市合同ケア会議	2
H23. 6. 10	第28回食中毒防止安全衛生大会	1
H23. 6. 23	節電講習会	1
H23. 6. 28	認知症キャラバンメイト活動支援研修	2
H23. 6. 30	看護ケアと感染予防対策・リンクナーズの育成	1
H23. 7. 5	ほんだ病院認知症疾患センター連絡会議	3
H23. 7. 12	社会福祉施設運営管理研修	1
H23. 7. 15	人事制度策定講座	1
H23. 7. 6	看護職介護職のための「認知症ケア」セミナー	1
H23. 7. 19	施設で取組む感染予防対策	2
H23. 7. 29	接遇研修（リーダー養成コース）	1
H23. 8. 17	魚沼市合同ケア会議（高齢者虐待関係学習会）	2
H23. 8. 20	「わかりやすい慢性腎臓病」講習会	1

出張日	件名	参加数
H23. 9. 20	伝える力 研修会	2
H23. 9. 23	高齢者施設におけるユニットケアの実践	2
H23. 9. 27	第17回新潟県老人福祉士施設研究会	3
H23. 9. 30	はじめての口腔ケア	2
H23. 9. 30	日常生活自立支援事業を進める集い	1
H23. 9. 30	スーパーバイザー養成研修	1
H23. 10. 6	国際福祉機器展	4
H23. 10. 7	新潟県安全運転管理者講習会	1
H23. 10. 11	特養・短期入所施設部会事務職員部会研修会	3
H23. 10. 12	施設における高齢者虐待防止研修会	1
H23. 10. 20	小出病院地域連絡会議	1
H23. 10. 21	スーパーバイザー養成研修	1

出張日	件名	参加数	出張日	件名	参加数
H23. 10. 22	看取りの介護 看護理論	1	H23. 11. 12	地域活性化ワークショップ公開講座	1
H23. 10. 22	地域活性化ワークショップ公開講座	1	H23. 11. 13	口腔ケア研修会	2
H23. 10. 24～ 25	社会福祉法人新会計基準講習会	1	H23. 11. 16	要介護施設における高齢者虐待	2
H23. 10. 25	福祉施設におけるターミナルケア	2	H23. 11. 16	看護ケアと感染予防対策・リンクスの育成	1
H23. 10. 27	高齢者雇用アドバイザー訪問	1	H23. 11. 26	歯科衛生士が考える施設での口腔ケア	1
H23. 10. 27	新潟県介護支援専門員協議会研修会	2	H23. 11. 28	特養・短期入所施設部会事務職員部会研修会	1
H23. 10. 28	スーパーバイザー養成研修	1	H23. 12. 2	社会福祉施設職員等退職手当共済制度実務研修	1
H23. 10. 29～ 30	高齢者の栄養サポートの考え方とその実践	1	H23. 12. 2	新潟県栄養士会 福祉協議会 第5回役員会	1
H23. 11. 2	コミュニケーションスキルアップ 研修「リーダーコース」	2	H23. 12. 9	介護職員等によるたんの吸引等研修のための指導者講習	1
H23. 11. 4	新潟県栄養士会 福祉協議会 第2回研修会	1	H23. 12. 9	明日から使える！口腔機能トレーニング方法	1
H23. 11. 10	養護・経費・ケアハウス事業所職員部会合同研修会	1	H23. 12. 12～ 13	施設における高齢者虐待防止研修会	2
H23. 11. 12～ 13	三県合同研修会	1	H23. 12. 12	平成23年度介護予防従事者研修会	1

出張日	件名	参加数
H23. 12. 18	介護保険制度の正しい理解と介護報酬算定及びサービス実践の進め方	1
H24. 1. 11～13	介護職員等によるたん吸引実施のための研修	1
H24. 1. 16～19	介護職員等によるたん吸引実施のための研修	1
H24. 1. 17	職場のメンタルヘルス推進担当者セミナー（1）	2
H24. 1. 21	介護職員等によるたん吸引実施のための研修	1
H24. 1. 23～24	指導看護師研修	1
H24. 1. 25～27	ユニットリーダー研修	1
H24. 1. 29	介護職員等によるたん吸引実施のための研修	1
H24. 2. 6	介護職員等によるたんの吸引等の実施のための事務説明会	2
H24. 2. 6～10	ユニットリーダー研修	1
H24. 2. 10	特別養護老人ホーム 短期入所施設部会 デイサービスセンター合同管理者研修	1
H24. 2. 16	診療報酬・介護報酬同時改定の動向とポイント	2

出張日	件名	参加数
H24. 2. 17	特別養護老人ホーム短期入所施設部会 実務担当者研修会	1
H24. 2. 18～19	平成 23 年度訪問リハビリテーション実務者研修会	1
H24. 2. 22	職場のメンタルヘルス推進担当者セミナー（2）	2
H24. 2. 24	改正育児・介護休業法等説明会	1
H24. 3. 2	栄養士会 福祉協議会 第6回役員会	1
H24. 3. 4	認知症ケアの重点理解と摂食支援の進め方	1
H24. 3. 13	平成 24 年度介護報酬に係る「事業者説明会」	2
H24. 3. 18	病院・施設で始める！接食・嚥下リハビリテーション	1
H24. 3. 23	第2回管理者研修及び平成 23 年度第 1 回総会	1

(2) 施設内研修

	日	内容	担当委員会等	参加数
4月	1	新人研修	新人研修担当	5
	25	新人研修	新人研修担当	2
5月	30. 31	看護職員と介護職員によるケア連携協働のための研修	口腔内の痰吸引等安全対策委員会	21
6月	1	公用車運行・操作方法について	安全対策委員会	17
	13	ワンランクアップの嚥下理解	食事係	25
8月	10	スキンケア	褥瘡委員会	14
	17	口腔ケア研修会	口腔ケア係	20
10月	3	新人研修	新人研修担当	2
	21	気持ちの良い排泄/入居者の気持ちを体験しよう/全身清拭について	排泄係 移乗係 入浴係	12
11月	1	新人研修	新人研修担当	1
	18	施設で取組む感染予防対策	感染対策委員会	18
12月	1	新人研修(介護)	新人研修担当	1
	2	看取りについて	ケアプラン委員会	16
	16	緊急時の対応・救命方について	安全対策委員会	18
1月	20	認知症研修会	身体拘束廃止委員会	17
2月	6	感染症研修会	看護師	10
	6	誤嚥・窒息事故対策	栄養士	10
3月	11	うおの園 介護保険改正に伴う家族説明会	相談員 看護 事務他	21
	11	やまなみ 介護保険改正に伴う家族説明会	相談員 介護他	4
	14	指肘膝股の講習による褥そう予防について	褥瘡委員会	13

※ 他に介護職員によるたん吸引等の実施のための研修を開催

3. 年間行事等実施計画書

(1) うおの園全体行事

	行事			行事食		
	日	内容		日	内容	
4月	26~5/10	こいのぼり		17	ぼたもち	
5月	24	動物ふれあい訪問（魚沼動物保護センター）		17	こどもの日・母の日行事食	
6月	23	合唱団（小千谷ロータリー混声合唱クラブ）		7 1 4 17 21	ユニットごとの希望献立	
7月	19 5~19	七夕会/フラダンス/よさこい（魚沼 YOSA こいや祭） 七夕飾り		15 21	七夕そうめん 土用の丑	
8月	5 14 19	夏祭り 原虫野神輿 和太鼓演奏（鼓友会）	26 27	青島みこし 南本町へそ踊り	5	夏祭り
9月	7 28	敬老会（ひがし保育園） 歌手慰問（宮前直美）		13 27	敬老会お祝い弁当 秋のお彼岸おはぎ	
10月	19	運動会（伊米ヶ崎小）		19	運動会行事食（弁当）	
11月	30	お遊戯会（めぐみ幼稚園）		18	おでん鍋パーティー （菜園産の野菜を使っでの収穫祭）	
12月	13 14 21	動物ふれあい訪問（魚沼動物保護センター） クリスマス会（佐梨保育園） クリスマスプレゼント		14 21 29~31	クリスマス食事会 ミニケーキ 年越し料理	

	行事		行事食	
	日	内容	日	内容
1月	11 24	新年会 動物ふれあい訪問（魚沼動物保護センター）	1～3 11	おせち料理 雑煮を楽しむ会
2月	3 21～3/26	節分 雛人形飾り	3 14	節分行事食 おしるこを楽しむ会（菜園産あずき使用）
3月	7 10	雛祭り会（小出保育園） 結衣の灯り	2 23	ひなまつり（生にぎり寿司パーティー） 春のお彼岸おはぎ

（2）うおの園ユニット行事

項目 月	こぶし		ぶな		しゃくなげ		ききょう		八海山		駒ヶ岳	
	日	内容	日	内容	日	内容	日	内容	日	内容	日	内容
4月			21	誕生者外出 （原信カフェ）	22 29	誕生者外出 （原信カフェ）						
5月	11	誕生者外出 （原信カフェ）	2	誕生者外出 （家族訪問）	27 20	バスハイク （根小屋） バスハイク （八色の森）			15	誕生会 （自宅訪問）		
6月	3	バスハイク （深雪の里） バスハイク （八色の森）	9 10 20	バスハイク （響きの森） バスハイク （響きの森） 誕生者買い物			27	誕生会 音楽とケーキ でお祝い	26	誕生会 茶話会	17	誕生会（庭散歩）
7月	17 15	誕生会 誕生者と外出			28	誕生会 大福とプリン でお祝い			27	誕生会 茶話会		

項目 月	こぶし		ぶな		しゃくなげ		ききょう		八海山		駒ヶ岳	
	日	内容	日	内容	日	内容	日	内容	日	内容	日	内容
8月	4	誕生会 ケーキでお祝い	29	誕生者外食			25	誕生者と外出 小出祭	24	誕生会 茶話会	31	誕生会 茶話会
9月	21	誕生会 ケーキでお祝い	23	誕生会 ケーキでお祝い	16	誕生会（104歳） ケーキでお祝い						
10月	10	誕生会 ケーキでお祝い	27	誕生会 ケーキでお祝い			27	誕生会 ケーキでお祝い			26	誕生会 茶話会
11月	11	誕生会 デザート作り					24	サツマイモおやつ作り				
12月	6	誕生者外出 お買い物	11	誕生会 ケーキでお祝い							4	誕生会 茶話会
1月	29	誕生会 プリンでお祝い	23	誕生会 ケーキでお祝い			12	誕生会 ケーキでお祝い			6	誕生会 茶話会
2月					27	誕生会 ケーキでお祝い	23	誕生会 ケーキでお祝い	1	誕生会 茶話会		
3月	9	誕生会 お菓子でお祝い	23	誕生会 フルーツ ヨーグルトでお祝い	23	誕生会 お菓子でお祝い	16	誕生会 ケーキでお祝い	16	誕生会 茶話会	38	誕生会 茶話会

※中ノ岳は、短期入所ユニットの為行事は施設内合同行事に参加

(3) やまなみ行事

項 目 月	年間行事		年間行事		年間行事		ボランティア			OTクラブ活動		行事食		
	日	内容	日	内容	日	内容	日	内容		日	内容	日	内容	
4月	7	買物ツアー	15	映写会	28	衣料移動販売	6	カラオケ	27	習字	12	喫茶	7	3周年記念
	8	映写会	21	買物ツアー							15	お菓子作り		献立
	8	茶話会	22	買物ツアー			13	手工芸					22	誕生者希望
	14	衣料移動販売	22	映写会			19	三味線						献立
	20	絵手紙												
5月	6	映写会	13	映写会	26	衣料移動販売	10	喫茶	25	絵手紙	10	ちまき作り	6	子供の日献立
	12	衣料移動販売	19	買物ツアー	30	売	11	カラオケ					18	誕生者希望
	13	茶話会	20	映写会	31	バスハイク	18	手工芸					25	野外食
6月	2	買物ツアー	10	映写会	17	茶話会	1	カラオケ	14	喫茶	15	よもぎ饅頭作り	8	誕生者希望
	3	映写会	16	買物ツアー	24	映写会			22	手工芸				献立
	9	衣料移動販売	17	映写会	30	衣料移動販売	8	習字	29	絵手紙			30	野外食
							10	歌踊り						
7月	1	映写会	8	映写会	21	買物ツアー	12	喫茶	27	習字	6	七夕会	13	誕生者希望
	7	買物ツアー	14	衣料移動販売	22	映写会	13	絵手紙						献立
	8	茶話会	15	映写会	28	衣料移動販売	20	手工芸					27	あかちょうちん
8月	4	買物ツアー	12	映写会	26	映写会	9	喫茶			12	じゃがいも掘り	13	お盆献立
	5	夏祭り	18	買物ツアー			10	習字					17	誕生者希望
	11	衣料移動販売	19	映写会			24	絵手紙						献立
			25	衣料移動販売			31	手工芸					26	小出祭り献

項 目 月	年間行事		年間行事		年間行事		ボランティア			OTクラブ活動		行事食		
	日	内容	日	内容	日	内容	日	内容		日	内容	日	内容	
	12	茶話会		売									立	
9月	1	買物ツアー	8	衣料移動販	16	映写会	13	喫茶	28	手工芸	7	まんじゅう	7	敬老献立
	2	映写会		売	22	衣料移動販	14	習字	28	歌謡シ		作り	14	誕生者希望
	7	敬老会	9	茶話会		売	21	絵手紙		ヨー	26	さつまいも		献立
			15	買物ツアー	30	映写会						掘り	21	お彼岸献立
10月	6	買物ツアー	14	茶話会	26	バスハイク	5	カラオ	12	手工芸			5	誕生者希望
	7	映写会	20	バスハイク	27	衣料移動販		ケ	19	絵手紙				献立
	13	衣料移動販	21	バスハイク	28	売	10	踊り					28	収穫祭献立
				売		映写会	11	喫茶						
11月	4	映写会	17	買物ツアー	24	衣料移動販	2	カラオ	30	絵手紙	8	大根菜饅頭	9	誕生者希望
	10	衣料移動販	17	入居者作品		売	8	ケ喫茶				づくり		献立
	11	茶話会	18	映写会			16	手工芸			11	球技大会	30	鍋パーティ
12月	1	買物ツアー	9	茶話会			14	手工芸	28	習字			7	誕生者希望
	2	映写会	15	買物ツアー			16	クリスマ						献立
	9	映写会	22	衣料移動販		売	21	絵手紙					16	クリスマス献立
1月	5	買物ツアー	13	茶話会	26	衣料移動販	10	喫茶	27	読み聞	4	かるた大会	1	おせち
	6	映写会	13	映写会		売	25	手工芸		かせ	10	あんまん作	13	寿司バイキ
	12	衣料移動販	19	買物ツアー		売	26	踊り・歌	30	三味線		り		ング
											20	お料理教室		
2月	2	買物ツアー	10	茶話会	23	衣料移動販	1	カラオ	15	手工芸	3	節分豆まき	3	節分献立
	9	衣料移動販	16	買物ツアー		売	8	ケ	24	読み聞	29	お料理教室	22	誕生者希望

項 目 月	年間行事		年間行事		年間行事		ボランティア			OTクラブ活動		行事食				
	日	内容	日	内容	日	内容	日	内容		日	内容	日	内容			
	10	売 映写会	17	映写会			14	絵手紙 喫茶		かせ				献立		
3月	1	買物	9	茶話会	16	映写会	7	カラオ ケ	23	読み聞 かせ	26	お料理教室	2	ひな祭り献 立		
	2	映写会	9	防災訓練	22	衣料移動販 売				かせ						
	8	衣料移動販 売	15	買物ツアー			13	喫茶	28	習字					16	選択食
							21	手工芸								